

Actinobacillus Pleuropneumoniae

Actinobacillus pleuropneumoniae (App) je etiologický původce pleuropneumonie prasat, což je vysoce nakažlivé respirační onemocnění.

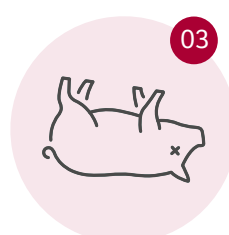
Obecné projevy onemocnění (App):



Náhlý výskyt a rychlé šíření



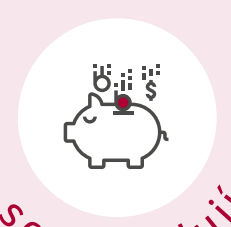
Perakutní nebo akutní klinický průběh



Vysoká morbidita a mortalita

ENORMNÍ DOPAD

Náklady spojené s App



se odhadují

až na 24 eur na prase

ročně



Mimořádně vysoká morbidita a vysoká mortalita

Morbidita se může pohybovat od 10 % do 100 %.

Mortalita se pohybuje v rozmezí mezi 30% až 50% postižených prasat (akutní vzplanutí onemocnění).



Snižuje průměrný denní přírůstek (ADG): 33,6 % (chronická forma).

Zhoršuje konverzi krmiva (FCR): v rozmezí od 0,77 % do 25,5 % (chronická forma).

Základní informace k diagnostice App:

01

Může mít **perakutní, akutní nebo chronickou formu**. U postižené kategorie prasat se někdy vyskytují všechny formy onemocnění, a to v závislosti na:

- sérotypu App,
- imunitním stavu zvířat,
- množství bakterií, které se dostane do plic.



02

Dosud bylo popsáno 18 sérotypů App (sérotypy 2 a 9 jsou v řadě Evropských zemí vysoce virulentní).

03

Některé kmeny App se také mohou podílet na **komplexu respiračních onemocnění prasat (PRDC)**.

04

Nakaženo je 80 % až 90% chovů, nemoc se však projevuje v daleko nižším procentu chovů (cca 20 %).

Prevence je nejlepším způsobem, jak zabránit katastrofálním následkům infekce App.

Možnosti kontroly onemocnění



ČASNÉ ODHALENÍ onemocnění a medikamentózní léčba postižených a exponovaných prasat.



VNĚJŠÍ BIOSEKURITA s cílem zabránit vstupu nových sérotypů App do chovu, včetně:

- izolace příchozích zvířat
- nákupu prasat z chovů prostých App



VNITŘNÍ BIOSEKURITA s cílem přerušit postup infekce pomocí:

- oddělení věkových kategorií zvířat,
- oddělení jednotlivých vrhů.



OPTIMALIZACE ŘÍZENÍ CHOVU a PODMÍNEK PROSTŘEDÍ s cílem předcházet stresu, který je u prasat hlavním spouštěčem onemocnění.



HYGIENICKÉ POSTUPY MEZI TURNUSY s cílem snížit zatížení prostředí patogeny.



VAKCINACE poradte se s veterinářem.



DEPOPULACE jako ekonomicky efektivní přístup při endemickém výskytu App v chovu prasat (po depopulaci je nutno stáje důkladně vyčistit a vydezinfikovat a poté je nechat prázdné po dobu několika týdnů).